

<http://www.sodr.pl>
aktualnosci@sodr.pl

WYDAWCA:
Świętokrzyski Ośrodek
Doradztwa Rolniczego
w Modliszewicach

Redaktor naczelna:
Elżbieta Musiał
elzbieta.musial@sodr.pl

Redaktor pomocniczy:
Michał Wiaderny

Opracowanie i korekta:
Elżbieta Musiał

Skład komputerowy:
Michał Wiaderny

Fot. na okładce:
Zbigniew Musiał

Redakcja nie odpowiada
za treść reklam i artykułów
sponsorowanych oraz
zastrzega sobie prawo do
dokonywania przeróbek
i skrótów
w tekstach i tytułach

Druk:
Drukarnia TOP DRUK
w Łomży
biuro@drukarniatop.pl

Nakład: 2200 egz.

PRENUMERATA

Prenumerata jest prowadzona
na terenie działania ŚODR
przez specjalistów Ośrodka
w Powiatowych Zespołach
Doradczych

Aby zamówić prenumeratę,
trzeba złożyć druk
zamówienia oraz dokonać
przelewu na konto:
Świętokrzyski Ośrodek
Doradztwa Rolniczego
w Modliszewicach
26-200 Końskie
Modliszewice
ul. Piotrkowska 30

Nr konta: **20 1010 1238**
0858 1813 4100 0000

Prenumerata roczna:
3 zł/1 egz. x 11 numerów
(lipcowo-sierpniowy łączony) = 33 zł
Prenumerata za I półrocze:
3 zł/1 egz. x 6 numerów = 18 zł
Prenumerata za II półrocze:
3 zł/1 egz. x 5 numerów = 15 zł

SPIS TREŚCI

AKTUALNOŚCI

Odrztał dzików - wyjaśnienia | 5

FAKTY, WYDARZENIA

O zwierzętach w agroturystyce | 6



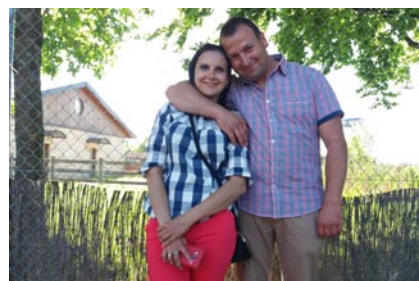
Śladami tożsamości | 8

NASZE PREZENTACJE

Pozwól mi zrobić, a zrozumieć | 10

Z NASZEJ GMINY

Z wizytą w Zajeziorku | 14



EKONOMIKA

Ceny targowiskowe | 16

Nawet 500 tysięcy | 17

TECHNOLOGIA

Materia organiczna
a żyzność gleb | 18

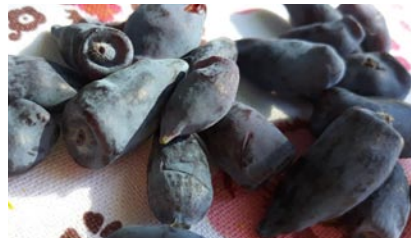
Trudny rok dla kukurydzy | 20

Woda jako element żyzności gleby | 22

Owies warto uprawiać | 23

EKOLOGIA

Jagoda kamczacka ekologicznie | 24



Natura nam podziękuje | 25

OGRODNICTWO

Drzewo bez wad? | 25

Jabłka o czerwonym miąższu | 26



Choroby bakteryjne drzew owocowych | 28

Cięcie hortensji | 28

OKIEM GOSPODYNII

Drób w diecie | 30

Znakowanie żywności | 32

ROZMAITOŚCI

Zdiagnozować, naprawić, zakonserwować | 36



Stres nasz powszedni | 38