

# CENTRUM EDUKACJI EKOLOGICZNEJ

## Polski Wschodniej

### im. św. Franciszka z Asyżu

Szkoła Branżowa I Stopnia  
specjalizacja: **ROLNICTWO EKOLOGICZNE**



**NABÓR NA ROK SZKOLNY 2020-2021**

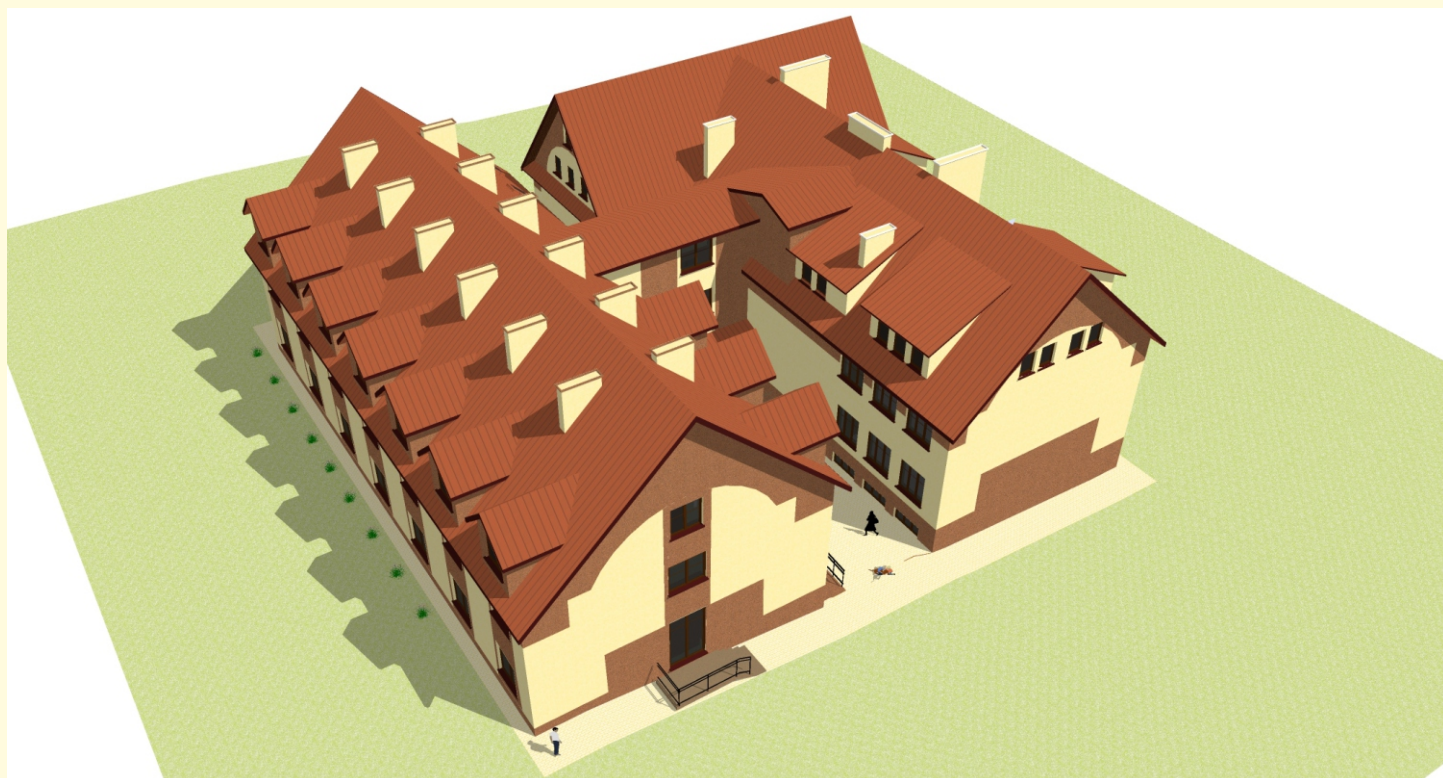
**Nauczysz się:**

- jak rozeznawać rynek
- jak uprawiać
- jak hodować
- jak przetwarzać
- jak przyrządzać potrawy
- jak zdobyć niezbędne certyfikaty
- jak pozyskiwać fundusze

**STYPENDIA OD PIERWSZYCH DNI NAUKI!**

**PIERWSZA W POLSCE SZKOŁA EKOLOGICZNA Z INTERNATEM!**

**ZAINWESTUJ W ZAWÓD Z PRZYSZŁOŚCIĄ!**



W Chmielniku koło Rzeszowa utworzone zostało  
**CENTRUM EDUKACJI EKOLOGICZNEJ**  
**POLSKI WSCHODNIEJ im. św. Franciszka**  
**- Szkoła Branżowa I Stopnia o specjalizacji: rolnictwo ekologiczne**

Szkoła działa na dotychczasowej bazie Społecznego Gimnazjum Doliny Strugu oraz Szkoły Liderów, zmodernizowanej i powiększonej o segment z internatem.

### OPIS SZKOŁY

Uczniowie w ramach nauki w **Centrum Edukacji Ekologicznej** będą poznawać różne aspekty szeroko pojętego nowoczesnego rolnictwa ekologicznego i zdobywać praktyczne umiejętności całego łańcucha wartości produkcji rolnej i hodowli w obiektach prowadzonych przez Dolinę Strugu.

**Regionalne Towarzystwo Rolno Przemysłowe „Dolina Strugu”** zapewnia uczniom możliwość zdobywania praktycznych umiejętności zawodowych w oparciu o własne przedsięwzięcia:

- Ekologiczna Hodowla Bydła Rasy Galloway
- Ekologiczna Masarnia i Dojrzewalnia Mięsa Wołowego
- Ośrodek Upraw Ekologicznych
- Centrum Pszczelarstwa

Ponadto Towarzystwo współpracuje z niezależnymi podmiotami, które zapewnią możliwość prowadzenia praktyk zawodowych dla uczniów **Centrum Edukacji Ekologicznej**:

- Dom Zdrowia
- Klaster Agroturystyczny Doliny Strugu
- Zakład Ekologicznego Przetwórstwa Owoców i Warzyw z przechowalnią
- Tradycyjna Piekarnia
- Sieć marketingu, dystrybucji i bezpośredniej sprzedaży
- Okręgowa Spółdzielnia Telefoniczna
- Sieć Parków Energii Słonecznej
- Centrum Szkoleniowe Klanza

# DOLINA STRUGU - MIEJSCA PRAKTYK ZAWODOWYCH



**Ośrodek Upraw Ekologicznych**



**Klaster Agroturystyczny Doliny Strugu**



**Piekarnia Tradycyjna**



**Ekologiczna Hodowla Bydła**



**Sieć Parków Energii Słonecznej**

# DOLINA STRUGU - MIEJSCA PRAKTYK ZAWODOWYCH



**Ośrodek DOM ZDROWIA**

**Chmielnik Zdrój S.A.**



**Centrum Pszczelarstwa**



**Ekologiczna Przetwórnia Owoców i Warzyw**



**Okręgowa Spółdzielnia Telefoniczna**

## KONTAKT:

Centrum Edukacji Ekologicznej  
Polski Wschodniej  
Szkoła Branżowa I Stopnia

36-016 Chmielnik 4B

tel. 17 230 55 77

e-mail: [poczta@ekocentrum.edu.pl](mailto:poczta@ekocentrum.edu.pl)

Facebook:  
Centrum Edukacji Ekologicznej Polski Wschodniej