

<http://www.sodr.pl>  
[aktualnosci@sodr.pl](mailto:aktualnosci@sodr.pl)

WYDAWCA:  
Świętokrzyski Ośrodek  
Doradztwa Rolniczego  
w Modliszewicach

Redaktor naczelna:  
Elżbieta Musiał  
[elzbieta.musial@sodr.pl](mailto:elzbieta.musial@sodr.pl)

Redaktor pomocniczy:  
Michał Wiaderny

Opracowanie i korekta:  
Elżbieta Musiał

Skład komputerowy:  
Michał Wiaderny

Fot. na okładce:  
Anna Michalska

Redakcja nie odpowiada  
za treść reklam i artykułów  
sponsorowanych oraz  
zastrzega sobie prawo do  
dokonywania przeróbek  
i skrótów  
w tekstach i tytułach

Druk:  
Drukarnia TOP DRUK  
w Łomży  
[biuro@drukarniatop.pl](mailto:biuro@drukarniatop.pl)

Nakład: 2200 egz.

## PRENUMERATA

Prenumerata jest prowadzona  
na terenie działania ŚODR  
przez specjalistów Ośrodka  
w Powiatowych Zespołach  
Doradczych

Aby zamówić prenumeratę,  
trzeba złożyć druk  
zamówienia oraz dokonać  
przelewu na konto:  
Świętokrzyski Ośrodek  
Doradztwa Rolniczego  
w Modliszewicach  
26-200 Końskie  
Modliszewice  
ul. Piotrkowska 30

Nr konta: 20 1010 1238  
0858 1813 4100 0000

Prenumerata roczna:  
3 zł/1 egz. x 11 numerów  
(lipcowo-sierpniowy łączony) = 33 zł  
Prenumerata za I półrocze:  
3 zł/1 egz. x 6 numerów = 18 zł  
Prenumerata za II półrocze:  
3 zł/1 egz. x 5 numerów = 15 zł

# SPIS TREŚCI

## AKTUALNOŚCI

Plan dla wsi – ochrona, wsparcie  
i rozwój polskiego rolnictwa | 5

## FAKTY, WYDARZENIA

Otwórzmy się na zieloną opiekę | 6



Austriackie przykłady | 10

Zwycięzcy ze Świętokrzyskiego | 12

Dobre praktyki po belgijsku - relacja | 13

Śladami dobrych praktyk | 14

## NASZE PREZENTACJE

Na szerokie wody | 16



## Z NASZEJ GMINY

W zgodzie nawet z fazami księżycy | 18



## EKONOMIKA

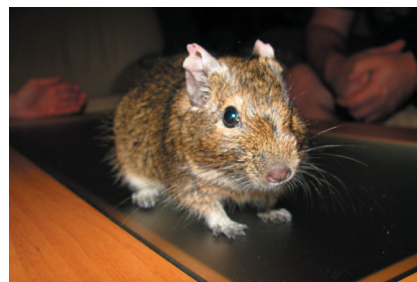
Grupy producentów rolnych  
w woj. świętokrzyskim | 20

Ceny targowiskowe | 22

## TECHNOLOGIA

Opóźniony siew pszenicy | 23

Zwalczanie gryzoni w gospodarstwie | 24



## EKOLOGIA

Zioła – jak je pozyskiwać? | 26

## OGRODNICTWO

Na co chorują pory | 29

Zapomniana komosa | 30



Jak prawidłowo ciąć wiśnie | 31

## MECHANIZACJA I BHP

Jesienne porządki (cz. 2) | 32



## OKIEM GOSPODYNI

Fasola z Nowego Korczyna | 34

Nieprawie Razem | 37

## DORADCA ODPOWIADA | 38